



P R I V I L E G E

Lotte Hotel Membership Magazine_August 2014



ALEXANDER CALDER'S WEARABLE ART



ALEXANDER CALDER IN HIS ROXBURY STUDIO, 1944, CALDER FOUNDATION, NEW YORK / ART RESOURCE, NY.

Alexander Calder has long been called the originator of the mobile and the pioneer of kinetic art, and his jewelry creations haven't been as well known. They're finally on display, and these modest pieces are the truest reflection of the artist's life.



BROACH, 7x15.2x6CM, 1942, SILVER AND STEEL WIRE, CALDER FOUNDATION, NEW YORK / ART RESOURCE, NY.

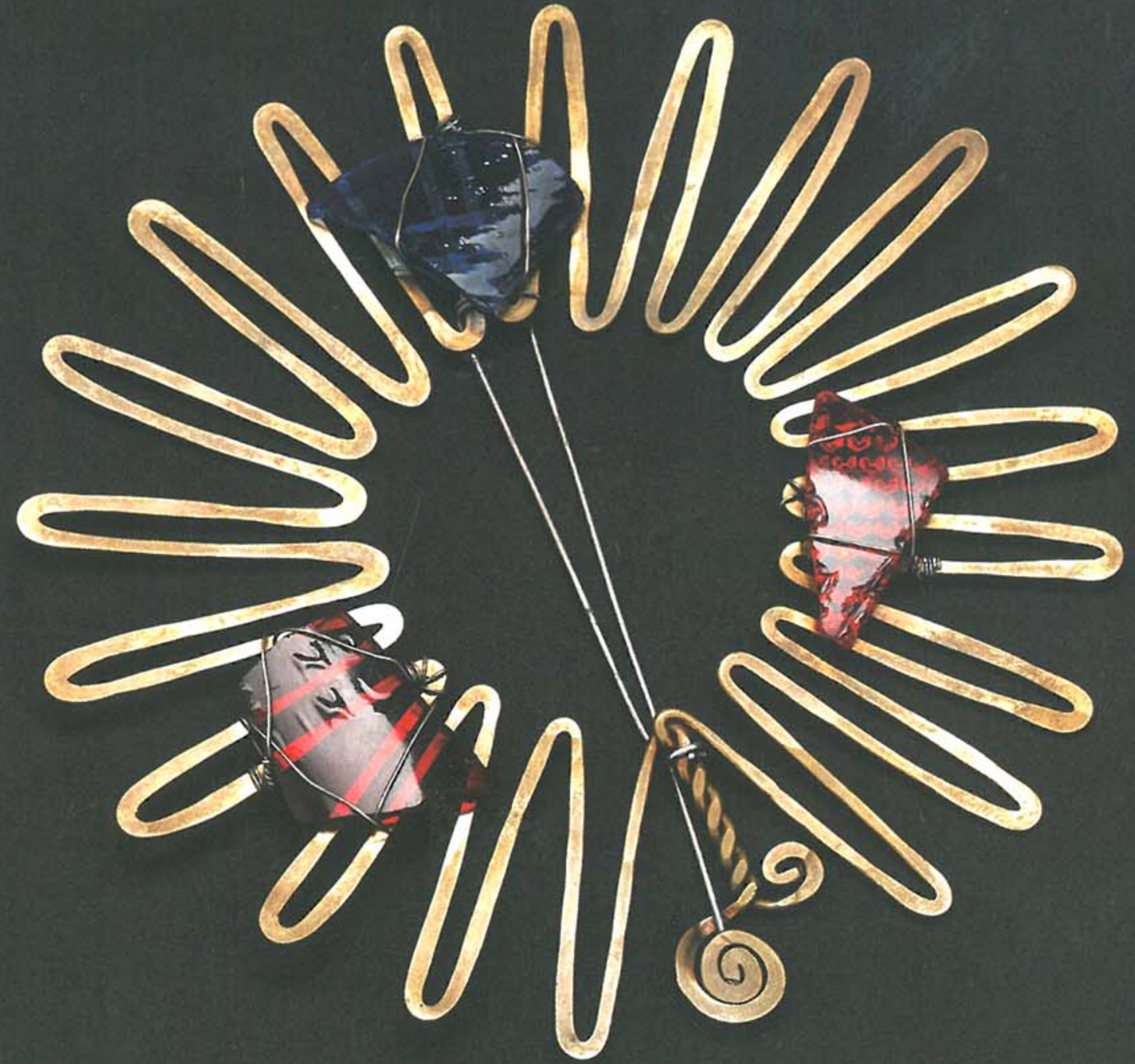
알렉산더 칼더를 '모빌Mobiles의 창시자'라고만 표현하기에는 너무 아깝다. 기계공학을 전공하고도 그가 최초로 '모빌'이라 불리는 오브제를 만들었다거나 당장이라도 움직일 듯한 거대한 공공 예술 작품을 만들어낸 건 맞지만, 사실 그의 진짜 매력을 들여다볼 수 있는 것은 아주 작고 소박한 작품에서다. 철사를 구부려 만든 동물 모양의 오브제나 부인 루이자의 43세 생일에 작업해 건넨 작고 귀여운 장식품 같은 것 말이다. 배가 불룩 나온 백발의 칼더가 고작 철사를 조물락거리며 알록달록한 서커스 유랑단이나 새, 말 등을 만들어내는 모습을 상상하면 그의 커다란 덩치가 그렇게 순수하게 느껴질 수가 없다.

오늘날 칼더를 상징하는 모빌이나 스테빌 Stables로 세간의 주목을 받기 전, 그는 어릴 적부터 뛰어난 손재주를 살려 수많은 주얼리 작품을 만들었다. 8세 때에는 누이 페기의 인형을 위한 장신구를 만들기도 했는데, 그런 것들은 엄밀히 말하면 작품이라기보다 일상 생활용품에 가까웠다. 즉흥적으로 머릿속에 떠오르는 것을 손으로 표현해낸 그의 작품은 그 수만 해도 1000여 점이 넘는다. 그중에서도 구리, 동, 청동 합금, 때로는 은을 이용해 만든 목걸이와 귀고리, 브로치 같은 주얼리 작품은 오랜 시간 공들여온 그의 조형적 탐구를 가장 잘 보여준다. 영원을 상징하는 반복되는 나선형 형태, 버려진

유리나 플라스틱 조각을 이용한 소재의 무한성, 착용한 사람의 신체마저 하나의 작품이 되도록 만드는 예술성이 담긴 칼더의 주얼리는 그의 작품 전체를 이해하는 데 중요한 실마리를 제공한다. 당대 진보적 성향의 여성 화가 조자아 오키프나 전설적인 컬렉터 페기 구겐하임, 배우 안젤리카 휴스턴과 브룩 실즈는 칼더의 주얼리를 향해 찬사를 보냈고 실제로 착용하기도 했는데, 현재 국제갤러리에서 진행 중인 전시에 가면 직접 눈에 걸 수 있다는 상상은 모든 여자를 아름답게 만들 것이다.

Information

Dates Until 8.17
Place Kukje Gallery
Tel. 02 735 8449



BROACH, 17.1x17.8CM, 1938, BRASS WIRE, GLASS, AND STEEL WIRE, CALDER FOUNDATION, NEW YORK / ART RESOURCE, NY.